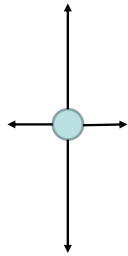


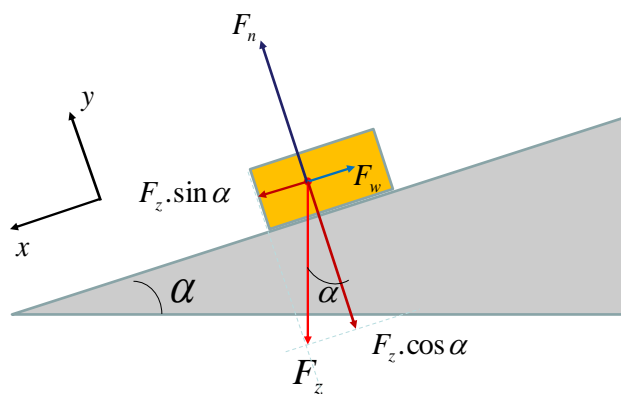
Evenwicht van een puntlichaam

Statisch evenwicht: Voorwerp in rust



$$\rightarrow \sum \vec{F}_i = \vec{0}$$

Evenwicht van een puntlichaam



$$\Sigma F_x = F_z \cdot \sin \alpha - F_w = 0$$

$$\Sigma F_y = F_n - F_z \cdot \cos \alpha = 0$$

